

¿Cómo está el TIEMPO en ANTIOQUIA?

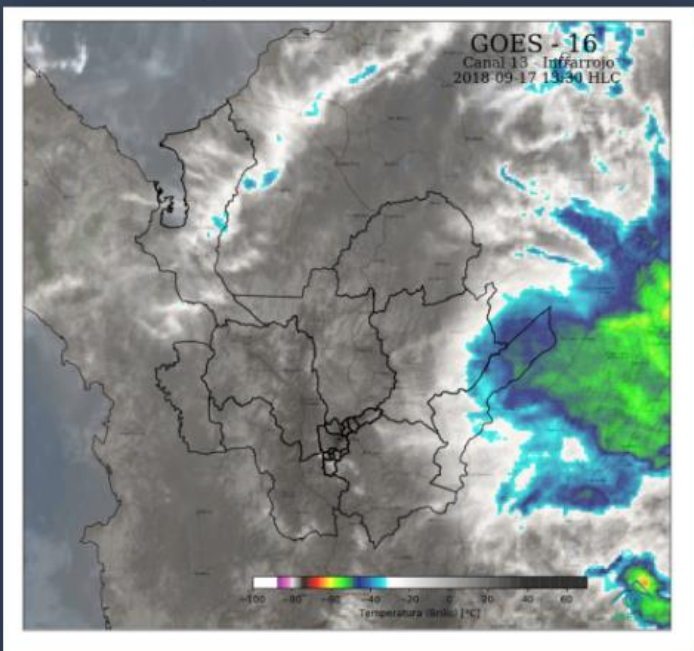
Centro Regional de Pronósticos y Alertas CRPA

Medellín, septiembre 17 de 2018
Hora de emisión: 13:30 p.m.



Instituto de Hidrología,
Meteorología y
Estudios Ambientales

Imagen Satelital



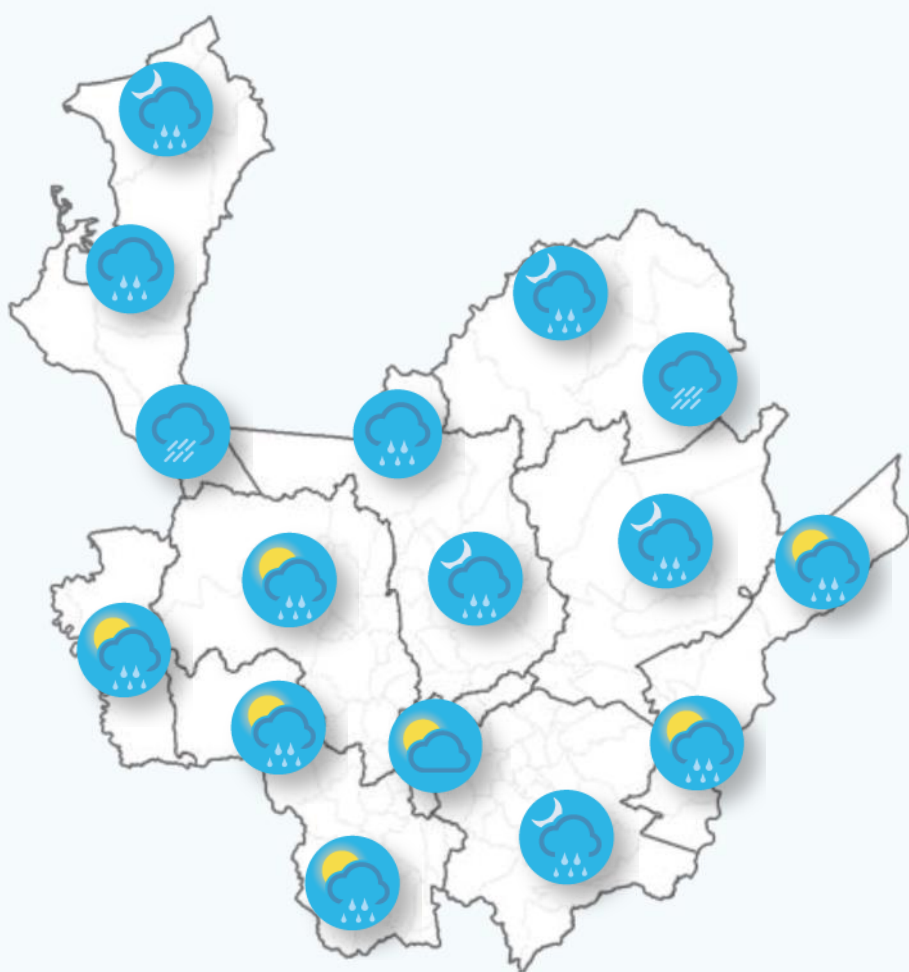
Condiciones Meteorológicas Actuales

Durante gran parte de la mañana se presentaron condiciones de tiempo seco en Antioquia.

Nubosidad representada en la imagen satelital. Canal Infrarrojo - GOES 16 - IDEAM
Septiembre 17 de 2018 - Hora 13:30 p.m.

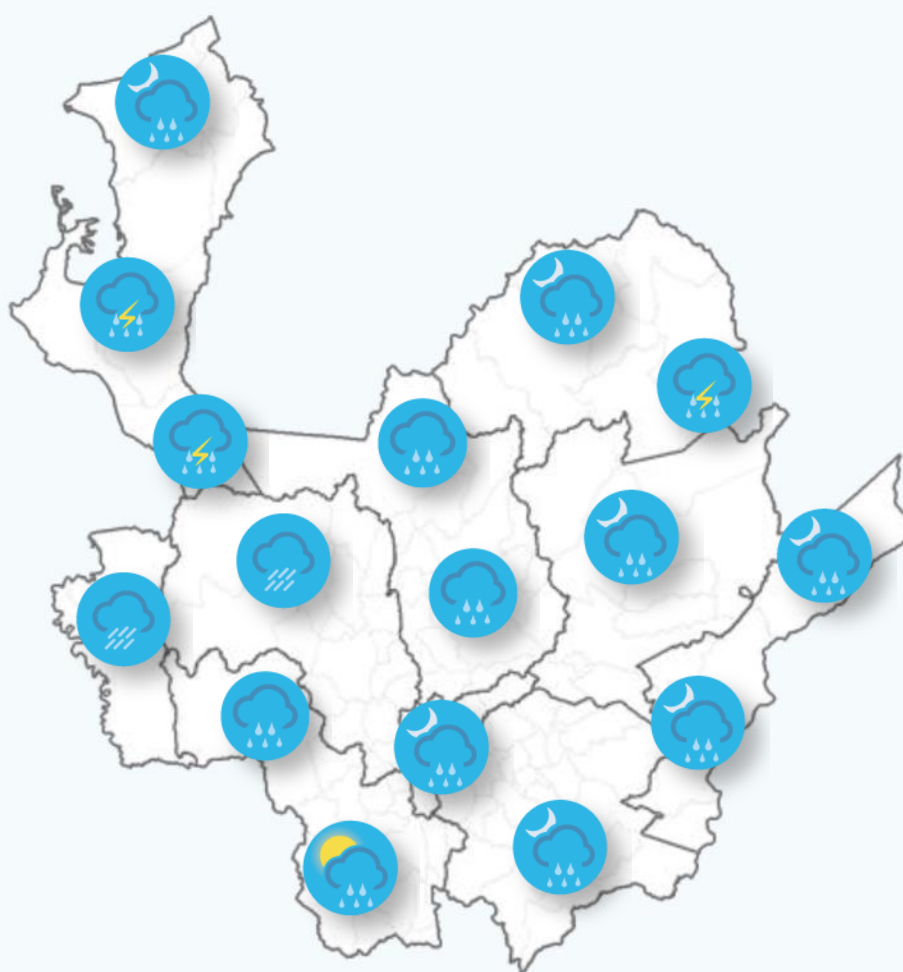
Pronóstico del Tiempo

Septiembre 17/ 2018



Tarde: Lluvias ligeras en PNN Paramillo, Urabá centro y sur de Suroeste; no se descartan lloviznas en Norte.
Noche-Madrugada: Precipitaciones moderadas en Norte, Occidente, Nordeste, Bajo Cauca. Intervalos de lluvias ligeras en Oriente.

Septiembre 18/2018



Mañana: Cielo nublado en el oriente de Antioquia. Probables lluvias en Urabá antes del medio día.
Tarde: Lluvias en zonas de Occidente, Norte, Atrato Medio y Urabá. Al caer la tarde se estiman lluvias en Bajo Cauca y zonas de Nordeste.
Noche-Madrugada: Precipitaciones moderadas a fuertes en Bajo Cauca, Norte, Urabá, y norte de Occidente. No se descartan lloviznas en Oriente y Valle de Aburrá.



Reporte de variables en los aeropuertos en la última hora:

Medellín 29°C



Vientos del norte con 25 km/h

Rionegro 24°C



Vientos del este con 22 km/h

Apartadó 32°C



Vientos del noroeste con 14 km/h

Día



Despejado



Parcialmente nublado



Seminublado e intervalos de lluvias ligeras

Noche



Despejado



Parcialmente nublado y lluvias ligeras



Parcialmente nublado lluvias moderadas-fuertes



Niebla

Condiciones Generales Durante la Jornada



Cielo nublado



Lluvia ligera



Lluvias moderadas

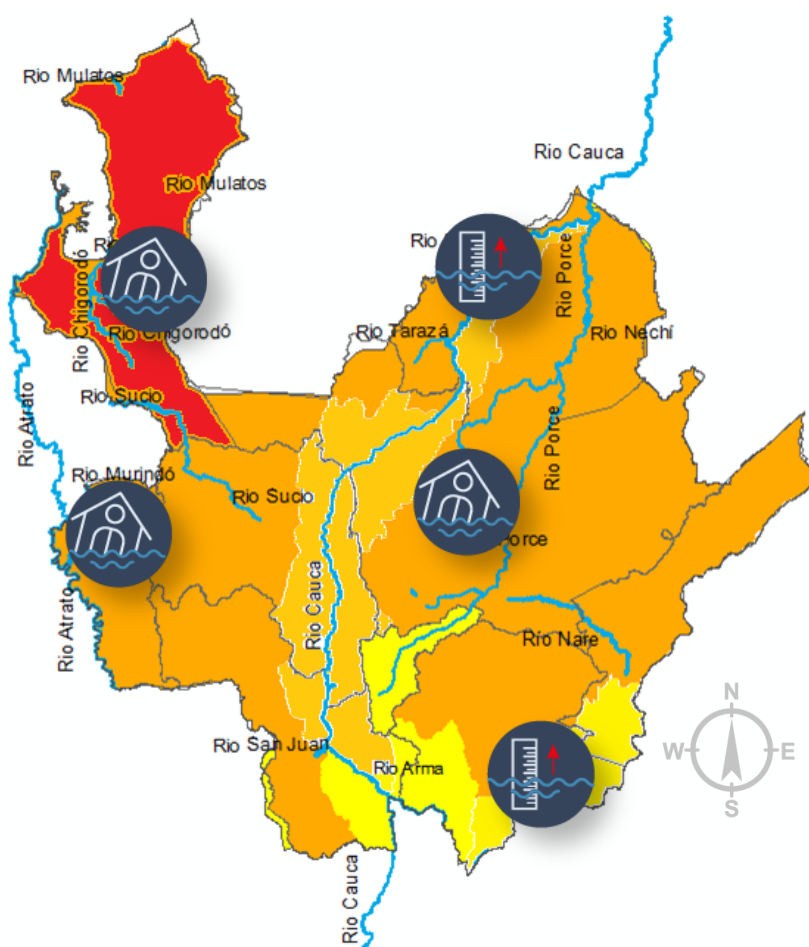


Lluvia con tormenta eléctrica



Granizo

ALERTAS HIDROLÓGICAS



alerta
ROJA
para tomar
acción

alerta
NARANJA
para
prepararse

alerta
AMARILLA
para
informarse

alerta
ROJA

alerta
NARANJA

alerta
AMARILLA

Crecientes Súbitas en los ríos del Golfo de Urabá

Alerta vigente dadas las crecientes súbitas que se registraron en varias corrientes en Apartadó, reflejadas en el ascenso de niveles en los ríos León y Mulatos en los municipios de Chigorodó y Turbo. Se espera que esta condición hidrológica se refleje en los demás cauces y quebradas afluentes al río San Juan, entre otros que drenan directamente al Golfo de Urabá.

Crecientes súbitas ríos de montaña que drenan al río Atrato

Probabilidad de crecientes súbitas en las cuencas de los ríos Murri, Sucedo y Murindó que drenan hacia el río Atrato.

Crecientes súbitas ríos de montaña

Debido a las lluvias registradas, se prevén incrementos en los niveles de los ríos que drenan al río Cauca como ríos San Juan, Porce, Nechí, Tarazá, Man y Medellín. Igualmente en los niveles de los ríos que drenan al río Magdalena: San Bartolo, Cimitarra y Nare.

Aumento moderado en los niveles cuenca baja Río Cauca

Se mantiene esta alerta dados las lluvias de variada intensidad registradas en el nororiente de Antioquia y en la región de La Mojana, por lo que continua la tendencia al ascenso en los niveles del río Cauca en el trayecto comprendido entre Caucasia hasta Guaranda (Sucre). Una condición similar se presenta en algunas zonas de los municipios de Achí y Pinillos (Bolívar).

Crecientes súbitas de AMVA

Se mantiene esta alerta dado a las precipitaciones que continúan registrándose en la zona que puede generar nuevos incrementos súbitos. Se resaltan los eventos registrados en el río Pereira a la altura del municipio de La Ceja (Antioquia), quebradas La Guayabala y Doña María en el municipio de Medellín (Antioquia), río Rionegro en el municipio Rionegro, río Medellín en el municipio de Caldas, donde los niveles del río aun se encuentran por encima del umbral de la alerta amarilla. El IDEAM recomienda a la población ribereña y autoridades locales y regionales de Gestión del Riesgo, estar monitoreando los niveles del cauce principal.

Niveles altos Ríos Miel y Guarinó

No se descarta incrementos en los niveles de los ríos que drenan al río Cauca como el Arma, La Miel y Guarinó.

Atrato Medio: Vigía del Fuerte, Murindó

Bajo Cauca: Cáceres, Tarazá, Zaragoza, Valdivia, El Bagre y Nechí.

Magdalena Medio: Puerto Nare, Puerto Triunfo, Puerto Berrio y Yondó.

Norte: Don Matías, Guadalupe, Gómez Plata, Campamento, Angostura, Toledo, Briceño, Valdivia

Nordeste: Anorí, San Roque, Santo Domingo, Segovia, Amalfi, Yolombó, Vegachí, Amalfi y Yalí.

Oriente: Rionegro, San Carlos, Marinilla, San Rafael, San Luís, Nariño, Argelia, Sonsón, Abejorral, La Ceja, La Unión y El Carmén.

Occidente: Cañasgordas, Dabeiba, Frontino, Uramita, Anzá, Sabanalarga

Urabá: Chigorodó, Turbo, Carepa, Apartadó, Mutatá y Necoclí.

Valle de Aburrá: Medellín, Itaguí, Caldas y Envigado.

Recomendaciones

El IDEAM recomienda a pobladores ribereños de los municipios donde se han registrado lluvias estar atentos a posibles inundaciones o desbordamientos.

Alertas
Hidrológicas



Creciente Súbita



Niveles Altos



Incremento Súbitos

CONDICIONES EN EL GOLFO DE URABÁ

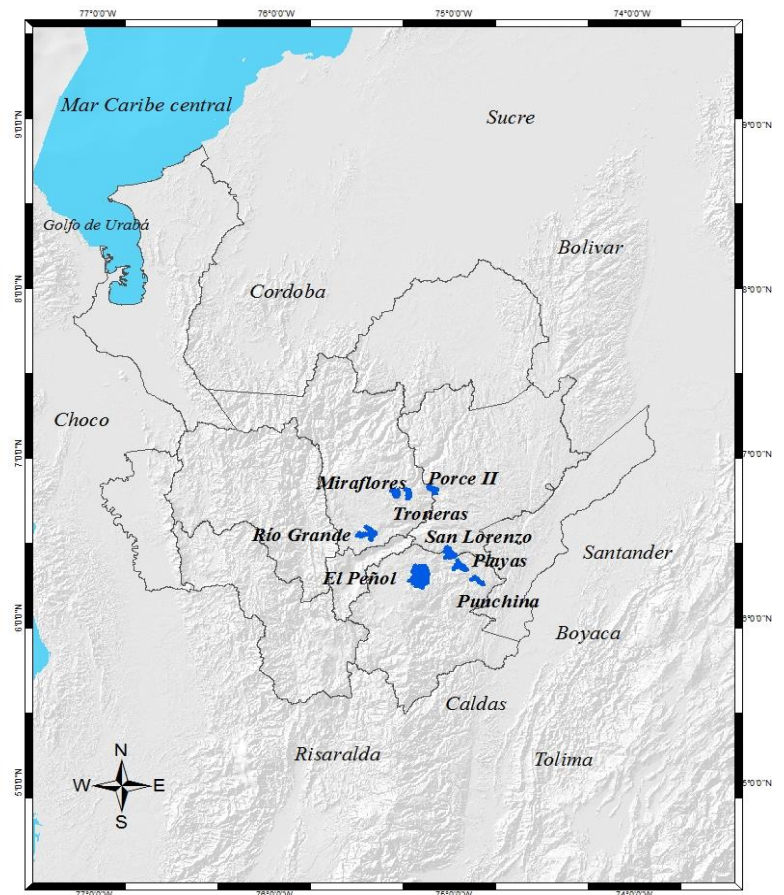
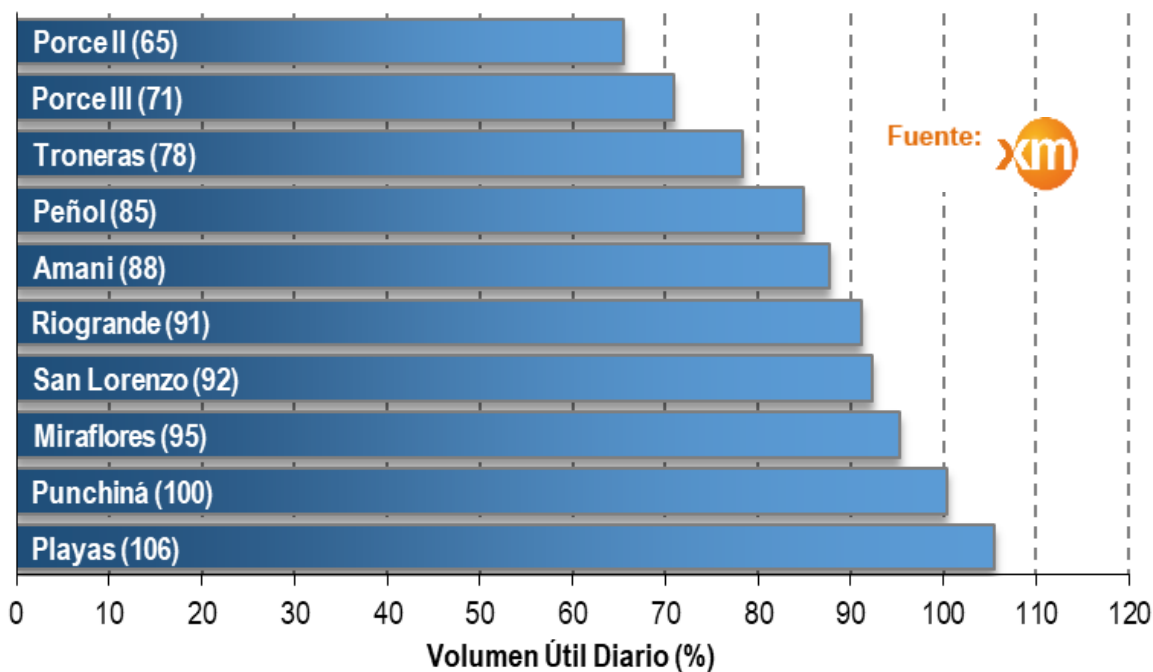


| Golfo de Urabá | Velocidad | Dirección | Altura Oleaje |
|----------------|------------|-----------|-----------------|
| Alta Mar | 5-12 Km/h | | 0,3- 0,6 Metros |
| Zonas Costeras | 3- 11 Km/h | | |

Se sugiere a los pescadores, habitantes costeros, turistas y usuarios de embarcaciones de bajo calado consultar con las Capitanías de Puerto antes de zarpar.



ESTADO DE LOS EMBALSES EN VOLUMEN ÚTIL DIARIO (%)



Inundaciones

1

Prepárate #YoCuidoLosRíos



1. Define rutas y sitios seguros de evacuación en zonas altas.
2. Participa en los simulacros de evacuación por inundaciones.
3. Acata las indicaciones de evacuación de las autoridades.
4. Ten listo un kit de emergencias.

#PrevencióndelRiesgo
Juntos cuidamos de Antioquia

Inundaciones

2

Prepárate #YoCuidoLosRíos



5. Regresa a tu vivienda cuando lo indiquen las autoridades.
6. Verifica el estado de tu vivienda y las instalaciones eléctricas, de gas y agua antes de regresar.
7. Inicia la limpieza y desinfección de tu vivienda.

#PrevencióndelRiesgo
Juntos cuidamos de Antioquia

Alertas Hidrológicas



Oleaje Fuerte



Tiempo Lluvioso



Huracán



Tormentas Eléctricas

ALERTAS POR DESLIZAMIENTOS

alerta
ROJA

Probabilidad Alta (2)

Por ocurrencia de deslizamiento en 2 municipios.

Suroeste: Santa Bárbara
Urabá: Apartadó

alerta
NARANJA

Probabilidad media (6)

Por ocurrencia de deslizamientos en 6 municipios:

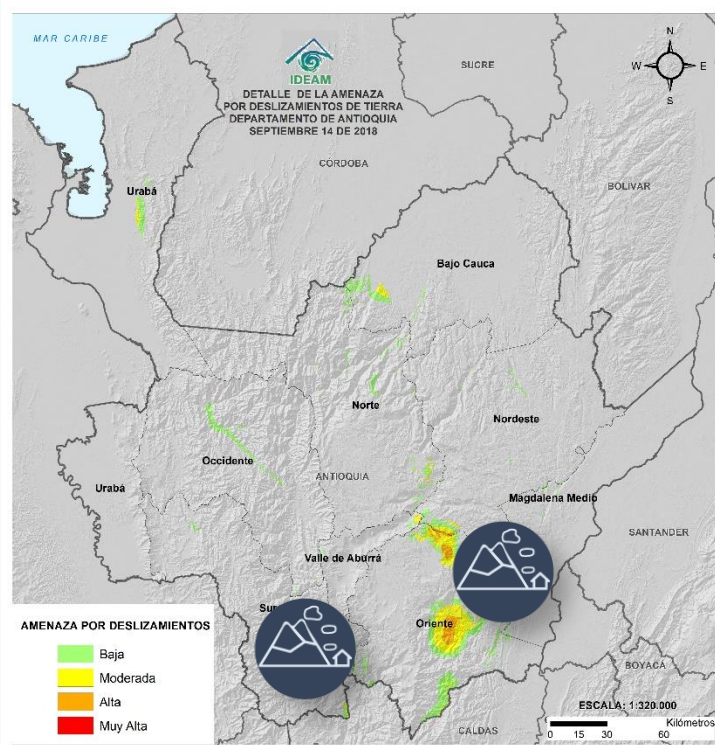
Norte: Briceño, Ituango
Suroeste: Amagá y Fredonia.
Urabá: Apartadó y Turbo.

alerta
AMARILLA

Probabilidad baja (54)

Por ocurrencia de deslizamientos de tierra en zonas inestables y de alta pendiente en 54 municipios:

Bajo Cauca: Cáceres, Tarazá y Zaragoza
Magdalena Medio: Caracolí, Maceo, Puerto Berrío, Puerto Nare y Puerto Triunfo.
Nordeste: Amalfi, Anorí, Remedios, Segovia, Yalí y Yolombó
Norte: Belmira, Campamento, San Pedro De Los Milagros, Valdivia y Yarumal
Occidente: Abriaquí, Armenia, Buriticá, Caicedo, Cañasgordas, Dabeiba, Ebéjico, Frontino, Giraldo, Heliconia, Olaya, Sabanalarga, San Jerónimo, Santa Fe De Antioquia, Uramita y Sopetrán.
Oriente: Abejorral, Argelia, Nariño, San Carlos, San Luis y Sonsón.
Suroeste: Andes, Angelópolis, Betulia, Caramanta, Ciudad Bolívar, Concordia, Montebello, Salgar, Titiribí, Venecia y Urao.
Valle de Aburrá: Caldas y Medellín



Especial Atención en Vías

Sectores viales identificados con potencialidad de deslizamientos, en los cuales generan alertas:

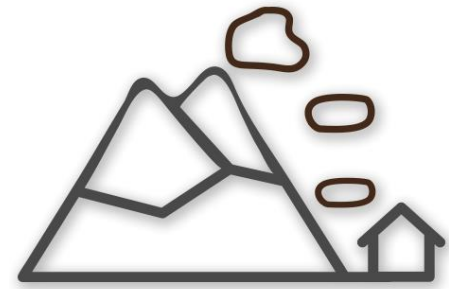
Barbosa - Cisneros (Pescadito)
Cisneros - Alto de Dolores
Los Llanos - Tarazá
Medellín - Apartadó
Bogotá - Medellín
Santafé de Antioquia - Medellín
Santa Fe de Antioquia

ALERTAS POR INCENDIOS

Deslizamientos

1

Prepárate #YoCuidoLasLaderas



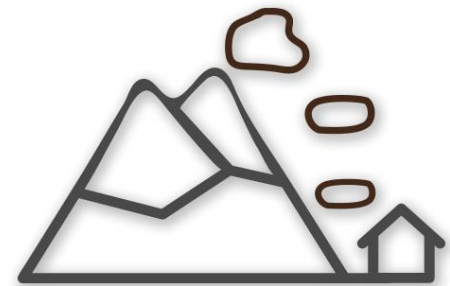
1. Establece un sistema de vigilancia del terreno.
2. Observa si hay presencia de grietas en rocas, suelos y viviendas.
3. Revisa si hay elementos desplazados de su lugar original como postes, árboles, cercas, muros y andenes.
4. Establece un sistema de alerta y alarma ante deslizamientos y avisa a las autoridades.

#PrevencióndelRiesgo
Juntos cuidamos de Antioquia

Deslizamientos

1

Reduce #YoCuidoLasLaderas



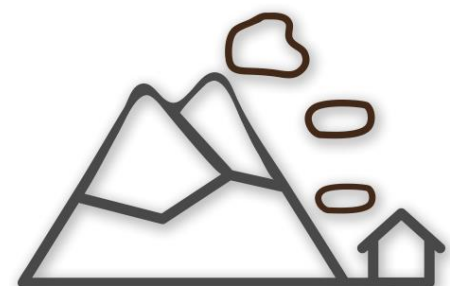
1. Verifica si estás ubicado en una zona de movimientos en masa.
2. No compres ni alquiles lotes o viviendas en zonas de ladera.
3. Maneja adecuadamente las aguas lluvia y negras.
4. Construye sólo con asesoría técnica.

#PrevencióndelRiesgo
Juntos cuidamos de Antioquia

Deslizamientos

2

Reduce #YoCuidoLasLaderas



5. Reforesta con especies nativas las zonas de ladera inestables.
6. Realiza mantenimiento periódico de drenajes, canales y filtros.
7. Evita acumulación de escombros y basuras.
8. Si observas fugas de agua informa oportunamente a las autoridades.

#PrevencióndelRiesgo
Juntos cuidamos de Antioquia

Alertas



ICONOGRAFÍA

| ICONO | EVENTO | DEFINICIÓN |
|---|--------------------------|--|
|  | Creciente Súbita | Incremento de los niveles (caudales) de las corrientes, se asocian con escorrentía superficial y aumento de las lluvias en las cabeceras de las cuencas (tanto la principal como la de sus afluentes). |
|  | Incremento Súbitos | Cuando se presentan desembalses por el vertedero de una presa, cuyos caudales van directamente a la corriente ubicada aguas abajo de la misma; los pobladores observan incrementos rápidos de las corrientes aunque éstos NO los asocian con lluvias. |
|  | Niveles Altos | Incremento del nivel de un río cuando estos se aproximan a los umbrales de referencia (amarillo, naranja, rojo); éstos umbrales o niveles de referencia se determinan en cada punto de monitoreo y por esa razón, cuando se mantiene un incremento sostenido, se emiten las respectivas alertas. |
|  | Vendaval | Incremento rápido de la velocidad del viento en un corto lapso de tiempo. |
|  | Oleaje Fuerte | Es el incremento en la altura de las olas debido a un incremento en los vientos y en la presión atmosférica. |
|  | Huracán | Fenómenos meteorológicos que se originan en el océano, ocasionan vientos muy fuertes y lluvias torrenciales. Estos sistemas se desplazan sobre el mar y dependiendo del calor y la humedad pueden fortalecer y convertirse según su velocidad y potencia en una depresión tropical, que dará paso a una tormenta tropical y posteriormente a un huracán. |
|  | Tiempo Lluvioso | Evento de lluvia de carácter moderado a fuerte y persistente. |
|  | Granizo | Es un tipo de precipitación sólida en forma de bola de hielo. Generalmente este evento sucede en las tardes. |
|  | Helada Meteorológica | Ocurrencia de una temperatura igual o menor a 0°C a un nivel de 2 metros sobre el nivel del suelo. Lashedadas son más probables cuando se presentan altas temperaturas vespertinas el día anterior, vientos en calma, muy poca nubosidad y baja humedad en el ambiente. |
|  | Avenida Torrencial | Es el aumento del nivel de un río o quebrada que arrastra material, como rocas, árboles o tierra. |
|  | Deslizamientos de tierra | Desplazamiento del terreno, suelo o roca que pueden presentarse en zonas de ladera. Generados por lluvias persistentes, sismos y en mayor proporción por actividades humanas desarrolladas de manera inadecuada. |
|  | Deslizamientos en vías | Vías identificadas con potencialidad de deslizamientos y caídas de rocas. |
|  | Incendios Forestales | Fuego que se propaga sin control, consumiendo material vegetal ubicado en áreas forestales. Generados por rayos, volcanes y en mayor proporción por acciones humanas. |
|  | Sequias | Temporadas de baja disponibilidad de agua debido a la reducción de lluvias, donde la humedad del suelo es baja y disminuyen los ríos, lagos y embalses. |
|  | Niebla | Fenómeno meteorológico en donde diminutas partículas de agua están en suspensión y ocasionan la reducción de visibilidad, muy peligrosa para las operaciones aéreas y el desplazamiento de tráfico terrestre. |
|  | Tormentas Eléctricas | Fenómeno meteorológico con presencia de rayos, truenos y relámpagos, por lo general acompañado de lluvias fuertes y en ocasiones granizo. También existen tormentas secas sin presencia de lluvias. |

Síguenos en:

 Instituto IDEAM
Dapard Antioquia

 @IDEAMColombia
@DapardAntioquia

 ideam.instituto
Dapard Antioquia



Instituto de Hidrología,
Meteorología y
Estudios Ambientales